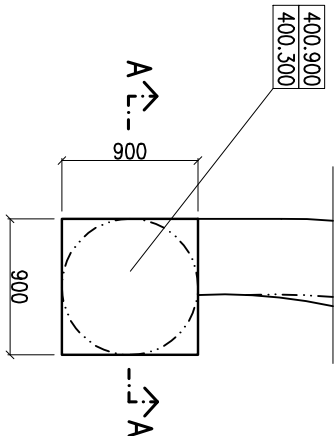
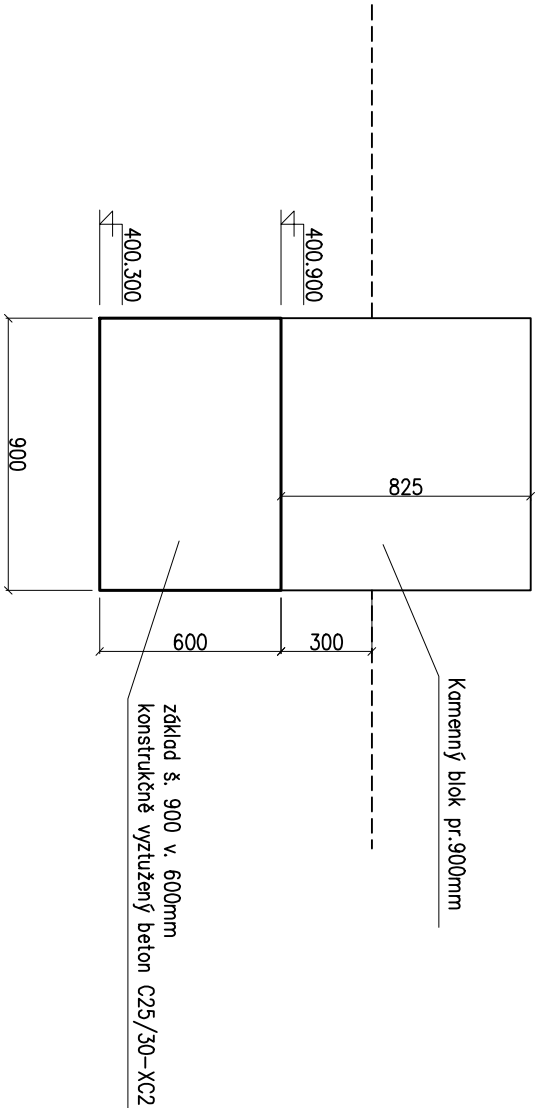


Půdorys



Řez A–A M 1:25



Podloží pod konstrukcí kompaktní roslitá hlinitopísčitá zemina

Event. navážku nahradit štěrkopískovým nýsypem frakce 0–64 tl. min. 250mm s parametry hutnění:

$E_{,def,2}$ = min. 30 MPa

$E_{,def,2}$ / $E_{,def,1}$ = max. 2,2

Tvar konstrukce upřesnit podle dokumentace stavebně–architektonické části

BETON DLE ČSN EN 206+A1 a ČSN P 73 2404
Cl 0,2 – Dmax16 – S3
beton C25/30–XC2, Ecm = 31 GPa
VÝZTUŽ: OCEL B500B
ZVLÁŠTNÍ KVALITA KONTROL Y KRYTÍ VÝZTUŽE

objednatel:

zákazka:

Město Boskovice
Masarykovo nám. 4/2
680 18 Boskovice

KOMPLEXNÍ OBNOVA PARKU U ZÁMECKÉHO SKLENÍKU

p. č. 1216/2, 1218/1, 1218/2, 1218/3, 1218/4, 1218/7, 1218/8, 1218/9, 1218/10, 1220/1, 1220/2, 1220/5

k. ú. Boskovice

stupeň dokumentace:

Dokumentace pro výběr zhotovitele

generální projektant:

EA architekti, s.r.o.
Rezkova 934/54
602 00 BRNO

autor návrhu:

Ing. arch. Eva Eichlerová
Ing. arch. Zdeněk Eichler
Ing. Věra Handlová

m_+420 602 462 127
e_eichlerova@ea-architekti.cz
w_www.ea-architekti.cz

spolupráce:

část:

paré číslo:

D.3.4 STAVEBNĚ KONSTRUKČNÍ ŘEŠENÍ

zpracovatel částí:

Fineta s.r.o.
Minská 34
616 00 BRNO

m_+420 603 897 482
e_nevrtva@seznam.cz

zodp. projektant:

Ing. Václav Nevřiva

vypracoval:

Ing. Václav Nevřiva

název výkresu:

číslo zakázky:

datum:

formát:

měřítko:

číslo výkresu:

21.2021

06/2022

2x A4

1: 50

Ukončení opěrné stěny u letního kina
Tvar základu

D.3.4.06